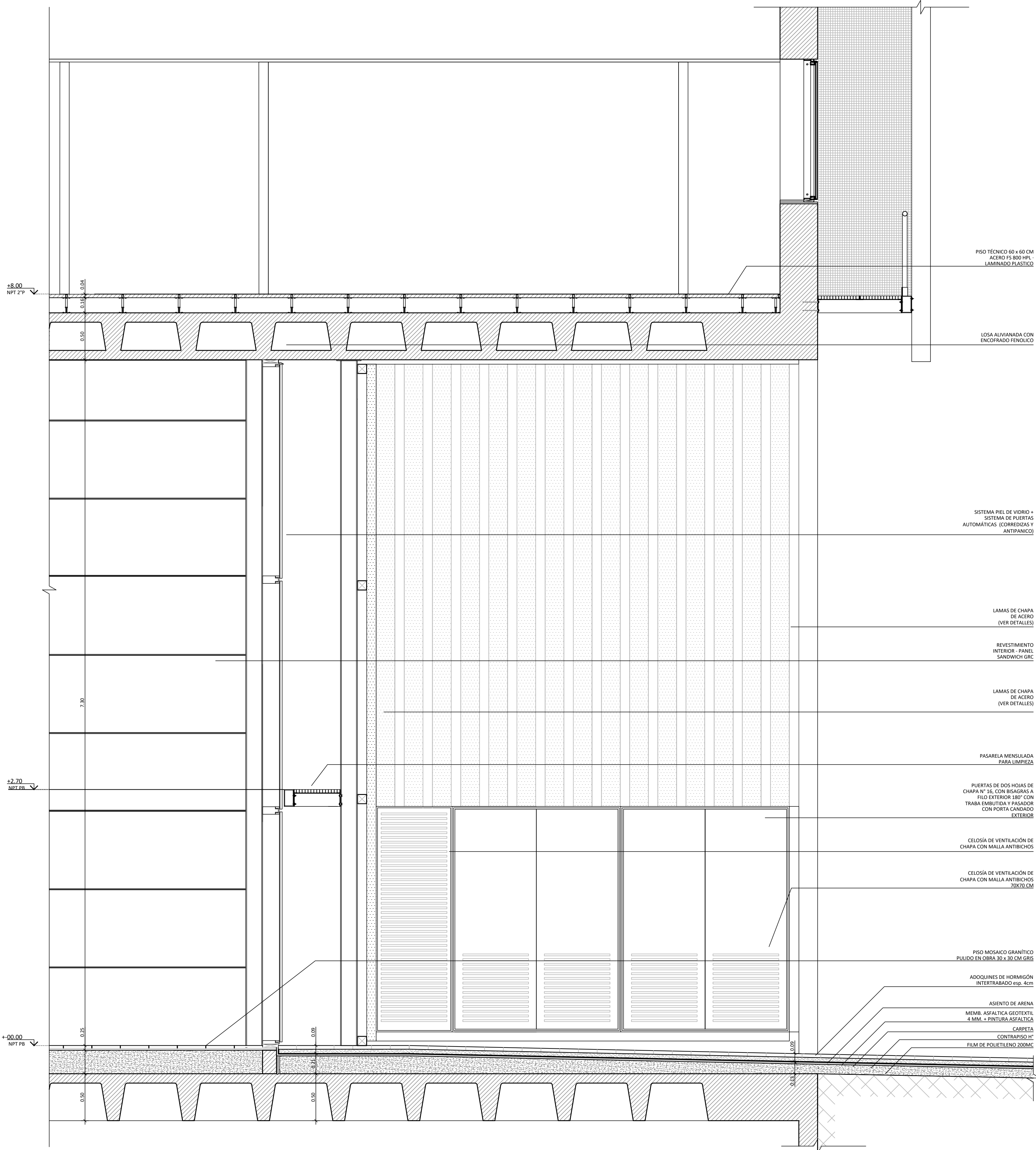




UNIDAD EJECUTORA DE INFRAESTRUCTURA		OBRA 14_EDIFICIO 911	
SUBSECRETARIA TECNICA ARQ. FRANCISCO QUIJANO		UBICACION THEDY Y AV. CARBALLO	
DIRECCION PROVINCIAL DE OBRAS ING. FEDERICO ZEGNA RATA		TEMA DETALLE CONSTRUCTIVO	
DIRECCION PROVINCIAL DE PROYECTOS ARQ. JORGE GIUNTA		PLANO DETALLE CONSTRUCTIVO	
SUBDIRECCION GENERAL TECNICA ARQ. VERONICA LANZARO		ESCALA: 1:25-250    FECHA: 11/2025    REVISION: 00 <b>14_911-DE.01</b>	



PERFIL DE FUCION  
A MENOS Y  
SOSTEN DE LAMAS  
(VER DETALLES)

MENJULA  
ESTRUTURAL  
(VER DETALLES)

ANCLAJE ACURADO  
DE CARGA PESADA  
(VER DETALLES)

VIGA H' x B'  
1.50 x 0.20  
x17.00m

VIGA  
RETICULADA  
PANELES SOLARES  
(VER DETALLES)

PS  
100

EMBUDO VERTICAL  
PVC-110

LOSETA 60x60  
(preferable)

SOPORTE DE PVC FID. FID.  
SIFTERAZA SECA

MEMB. ASFALTICA GEOTEXT.  
4 MM. + PINTURA ASFALTICA

CARPETA  
CEMENTO ISO. 20m

HORMIGON DE  
PENDIENTE ALIVANADO

JUNTA DE DILATACION

EMULSION ASFALTICA  
(BARRERA DE VAPOR)

MOINETE DE H' x B'

CARRO DE BAJADA  
PLUVIAL 1107 CPS

SOLERAS Y MONTANTES  
35/3MM

ASIANTE

TENDONES

PERFIL BUENA 2

ANSILO-ASISTE

PERFIL T (GT)  
BORDE REBAJADO

PLACA DESMONTABLE  
ALUSTIA DE FIBRA  
MINERAL BLANCA CON  
BORDE BISULADO

SISTEMA PIEL DE  
VIDRIO + AISL. NEW  
PUERTA BATENTE

PS  
100

PASAMANO TUBO  
ACERO SECCION  
CIRCULAR

PISO TECNICO 60 x 60 CM  
ACERO FS 800 HPL - LAMINADO  
PLASTICO

PEDESTAL

VIGA DE ARRIOSTRE

PASARELA MALLA TECHNO  
APOYO ENTRE MENJULAS  
3.200x 4m

CORTINAS ROLLER

LAMAS DE CHAPA  
DE ACERO  
(VER DETALLES)

MALLA  
GAUFINADA  
25 X 25 X 2.6 mm

DETALLE N°2  
ESC. 1:25

DETALLE N°3  
ESC. 1:25